



**Joachim Patenier (suiveur)
Le Baptême du Christ**

59 x 80 cm (en 1911 : 82 x 105)

Inventaire

Pion & Pion-Leblanc, 1971, n° 483

Provenance

Jusqu'en 1843, Tournai, Jean-Baptiste Fauquez

Exposition

Bruges, 1902, n° 333

Charleroi, 1911, n° 41

Bibliographie

Le Bailly de Tillegem, 1989, p. 52

Status quaestionis

Le Baptême du Christ est un sujet largement traité dans la peinture des Pays-Bas aux XV^{ème} et XVI^{ème} siècle.



Joachim Patinier l'a abordé dans son panneau du Musée de Vienne¹.



Le volet gauche d'un triptyque attribuable à son entourage, au Metropolitan Museum de New York², reprend du panneau de Vienne la figure de Saint Jean Baptiste, celle Christ étant légèrement différente, plus proche de celui du Musée de Tournai, sans toutefois que l'on puisse parler d'emprunt immédiat.

Versions

Globalement, la composition suivante est très proche du panneau de Tournai. Quelques variantes méritent toutefois d'être notées : des putti arborant des armoiries non identifiées ont été ajoutés de part et d'autre de la partie supérieure, ainsi qu'un groupe participant à une scène de baptême à l'arrière-plan, à droite ; l'arbre figurant à l'avant de la composition de Tournai a été omis; enfin, à droite, le fleuve ne débouche plus sur la mer, mais poursuit son cours au travers d'une zone montagneuse.

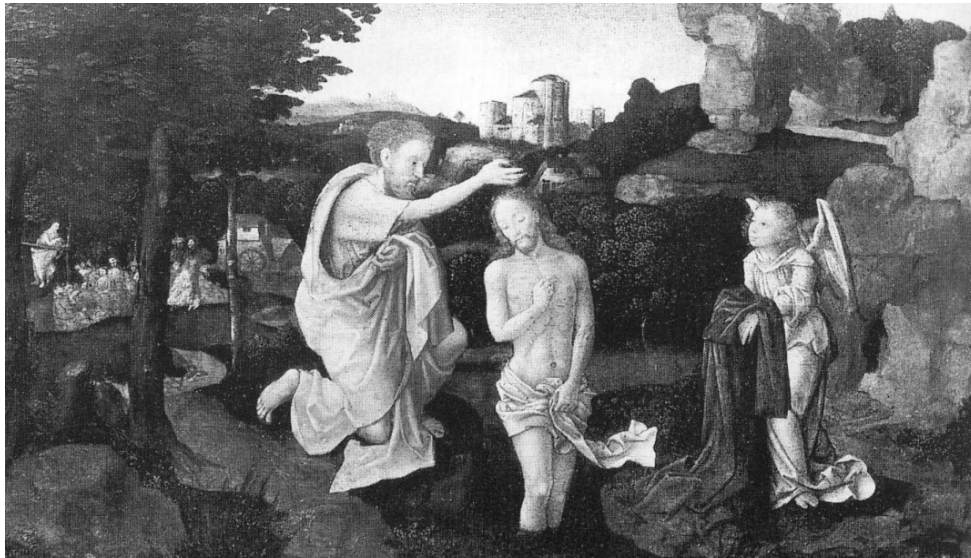
¹ Friedländer, IX, n° 221. La figure de Saint Jean-Baptiste se retrouve sur le volet gauche d'un triptyque dans la collection du Prince di Trabia, à Palerme (cfr. Collobi-Ragghianti, 1990, n° 275, p. 143 et Namur, 2000, n° 45) et sur un panneau autrefois à Londres, chez le marchand Grange (cfr. RKD kunstwerk n° 52244 afbeelding 75255, Koch, 1968, p. 81, n° 27, fig. 67 et Namur, 2000, p. 249)

² Friedlander, IX, supp. 266



- 1° 64 x 86 cm
Provenance 1923, Amsterdam, marché de l'art, J. Goudstikker
1941, Amsterdam, marché de l'art, Hoogendijk
Amsterdam, Mak, vente en 1949, n° 86, reproduit
Expositions La Haye, 1923, n° 92

Pour ce qui concerne le panneau ci-après, seule la figure du Christ présente une relation directe avec le panneau de Tournai.



- 2° Provenance Florence, collection privée
Bibliographie Collobi-Ragghianti, 1990, n° 290, p. 149